

**SCHÜTZ FEHRALTORF**

# **FM PUMPE 2018**

## **Fahrmischer-Betonpumpe FMP 24**

Reichweite: 20 m  
Reichhöhe: 24 m  
Leistung: bis 30 m<sup>3</sup> pro Stunde

**Technische Angaben**

**Preise**

**Telefon 044 954 1149**

**Telefax 044 954 1223**



# SCHÜTZ FEHRALTORF

## FAHRMISCHER BETON PUMPE

		Fr.	pro
1. Beton ab Werk	Gemäss Betonpreisliste ( ohne Verrechnung der Schmiermischung)	Liste	m3
2. Fahrpreis	Bis zur Baustelle gemäss Betonpreisliste	Liste	m3
3. Maschinenstellung	Für Einsatzplanung, Bereitstellung, ev. vorgängige Besichtigung des Pumportes, Reinigung, Entsorgung von Restbeton bis 0.7 to, Installationsgutschrift 10 Minuten pro Einsatz	433.00	Einsatz
4. Fördermengenpreis	Für Pumpleistung 25 m3/h, enthaltene Leistungszeitgutschrift	18.00	m3
5. Mehrzeit	Für längere Abladezeiten, z.B. Wände	4.50	Minute
6. Mehrlängen	Für das Anbringen von Verlängerungsschläuchen, Sanierleitungen usw. Bauseits sind für das Handling und die Reinigung der Rohre kostenlos genügend Hilfskräfte zur Verfügung zu stellen	4.10	m1
7. Vermietung	zusätzlich zu Ziff 3 bis 6 wird für An- und Rückfahrt verrechnet	4.50	Minute

### Verfahren

Der Chauffeur schreibt die Uhrzeit des Eintreffens auf der Baustelle und die Uhrzeit des Wegfahrens von der Baustelle. Bei der Verrechnung wird die aufgewendete Zeit mit der Leistung verglichen und es wird allenfalls die Mehrzeit verrechnet.

### Technische Daten

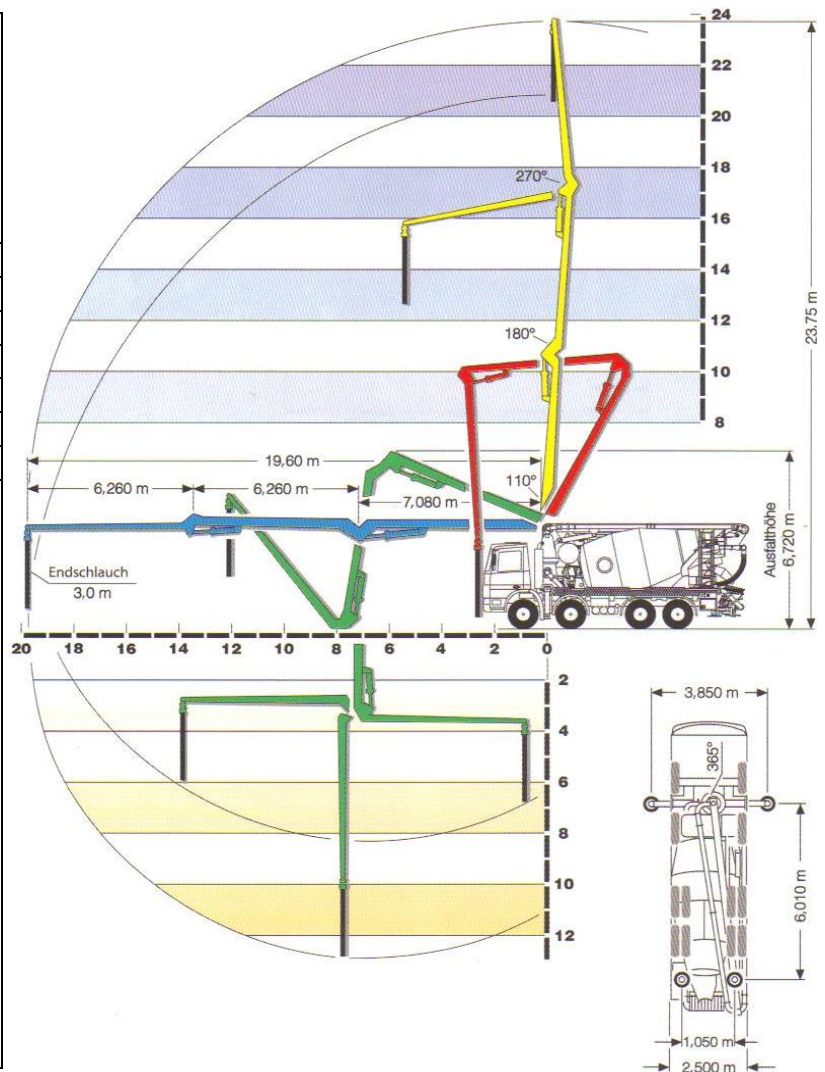
Fahrzeugesamtgewicht	32	To
Reichweite	19.60	M1
Reichhöhe	23.75	M1
Fahrzeughöhe	4.00	M1
Abstützbreite	3.85	M1
Mitnahmekapazität Beton	4.00	M3

### Bedingungen

Wir sind bemüht, zugesagte Termine einzuhalten, übernehmen jedoch keine Haftung für Schäden, die durch verspäteten Arbeitsbeginn entstehen.

Höhere Gewalt, Betriebs- und Verkehrsstörungen, gleichgültig welcher Art, befreien uns im Umfang und für die Dauer ihrer Auswirkung von der Leistungspflicht.

Zur Leistung von Schadensersatz oder zur Nachleistung sind wir in keinem Fall verpflichtet. Insbesondere haften wir nicht für Schäden, die durch das Eintreten technischer Mängel, sei es Maschinenschaden, Verstopfung der Leitung usw. am Bauwerk entstehen können.



### Arbeitssicherheit/Bewilligungen

Absperrungen von Strassen, Trottoirs und andere verkehrstechnische Regelungen sind vom Auftraggeber rechtzeitig zu veranlassen. Allfällige notwendige Bewilligungen für die Zufahrt zum Platz für die Installation und den Betonumschlag sind ebenfalls vom Auftraggeber einzuholen.

Für die Einhaltung der einschlägigen Bestimmung der SUVA über die Verhütung von Unfällen auf Baustellen ist der Auftraggeber verantwortlich.